



מדברים פיתוח הכפר



ידיעון מס' 19 – ספטמבר 2017

פתח דבר

מסמך מדיניות תכנון

החקלאות והכפר בישראל



הרשות לתכנון מתחדשת

- אושר בממשלה מינוי ד"ר רותי פרום אריכא - מנהלת חדשה לרשות לתכנון
- רענן אמויאל נבחר כמנהל אגף בכיר לתכנון ופיתוח הכפר

תיירות כפרית

שווה עיון – [התיירון מס' 26!](#)

ומה בידיעון?

- ❖ תכנית מתאר כוללנית - מטה יהודה - צמיחה במרחב הכפרי
- ❖ גליל ים - תכנית יישובית בעידן של עיור מואץ
- ❖ מוקדי פיתוח - עוגנים במסגרת התכנית לפיתוח הכפר
- ❖ הידעת? מגמות במרחב הכפרי
- ❖ כנסים
- ❖ ספר, תחרות צילום ותערוכה

הרשות לתכנון - נעים להכיר!

הרשות לתכנון כוללת כיום ארבעה אגפים:

- תכנון ופיתוח הכפר
- תכנון ובקרה (חטיבה להתיישבות) (בהקמה)
- פיתוח כלכלי חברתי ביישובי הבדואים בנגב
- התיישבות (תנופה) (גרעינים משימתיים)

על שולחן התכנון

10 תכניות כוללניות אושרו מסגרת תמיכות פיתוח הכפר, 4 מהן מתקדמות בתהליך התכנון וכבר יש בידינו דו"חות ותוצרי ביניים. זהו תהליך חדש, המלווה על ידי הרשות לתכנון בשיתוף מנהל התכנון במשרד האוצר. שילוב הכוחות בין הגופים הממשלתיים עשוי להוביל להזדמנויות, לחדשנות ולהגדרת מדיניות הצמיחה והפיתוח במרחב הכפרי לשנים הבאות, כחלק בלתי נפרד מהמרחב הסובב העובר תהליכי פיתוח מואצים.

בביצוע

- עבודות לשיקום התשתיות ביישובי עוטף עזה באמצעות החטיבה להתיישבות ובאישור המשרד – מכוח החלטת ממשלה, בהיקף של 180 מיליון ₪.
- 50 פרויקטים אושרו ביישובי יהודה ושומרון מכוח החלטות ממשלה בהיקף של כ-65 מיליון ₪.
- תכנון ופיתוח הכפר ביישובי הגולן מכוח החלטת ממשלה – אושרו לביצוע פרויקטים בהיקף של כ-20 מיליון ₪.

תקציב פיתוח הכפר 2017

בשלב זה, בהעדר תקציב לפיתוח הכפר השנה, הוקפא אישורן של בקשות התמיכה שאושרו בוועדת התמיכות לשנת 2017.

לקראת השנה החדשה נאחל לקוראים שתהא זו שנה של שגשוג וצמיחה, שנה טובה ומתוקה!

ד"ר רותי פרום-אריכא

מנהלת הרשות לתכנון



להכנת החומרים חברו מתכננים ויועצים בתחום פיתוח הכפר: רענן אמויאל, חגית ברנר, שי דותן – האגף לתכנון ופיתוח הכפר; תיק פרויקטים, אביב ניהול, הנדסה ומערכות מידע וד"ר רונית דוידוביץ' ד.מ.ר. תכנון ופיתוח שריכוז את עבודת העיצוב והתכנים. הנכם מוזמנים להוסיף, להעיר, להתייחס לכתובת: hagitbr@moag.gov.il





מדברים פיתוח הכפר

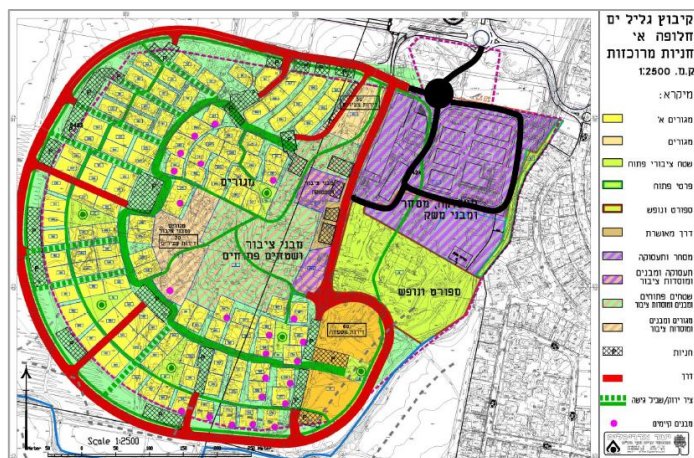
ספטמבר 2017



מדברים תכנון בכפר...

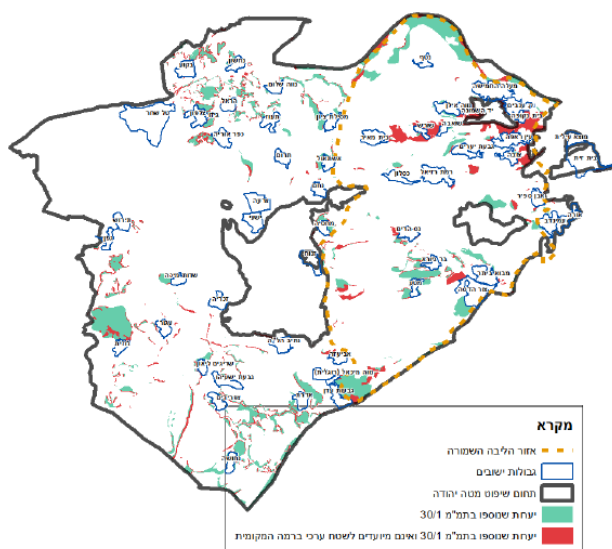
תכנית יישובית קיבוץ גליל ים בעידן עיור מואץ

חלופה תכנונית ליישוב - חלופה מתייחסת לשטח המחנה:



קיבוץ גליל ים מקדם בימים אלה תכנית יישובית לקיבוץ, כאשר היעדים המרכזיים הם: צמיחה דמוגרפית, חיזוק חיי הקהילה, שמירת הצביון הכפרי וחיזוק הפעילות החקלאית והמסחרית. התכנית לא מתייחסת להקשר התכנוני בו האזור נמצא, מבחינת לחצי הפיתוח כלפי הקרקעות החקלאיות, ותכניות ותמ"ל אשר מקודמות וישפיעו על הפיתוח העתידי של הקיבוץ. מצב זה יגדל ויתרחב בשנים הקרובות, במיוחד באזור המרכז בו לחצי הפיתוח הם הגדולים ביותר.

מפת איתור שטחים שאינם ביעוד ערכי לפי תכניות מקומיות:



תכנית כוללנית - מטה יהודה צמיחת המרחב הכפרי

מועצה אזורית מטה יהודה הציגה את תכנית אב לתיירות בשנת 2012. מהלך זה שימש בסיס להכנתה של תכנית מתאר לתיירות וחקלאות הנמצאת בימים אלה לקראת הפקדה בוועדה המחוזית. במקביל לתכנית המתאר, החלה המועצה לקדם הכנתה של תכנית מתאר כוללנית למועצה.

שתי התכניות מקודמות כיום במקביל, כאשר תכנית המתאר מתייחסת לתכנית לתיירות ולחקלאות. מהלכים משלימים אלה יוצרים תשתית תכנונית המשקפת מדיניות אזורית הנותנת ביטוי לייחודיות האזור והזדמנויות לצמיחתו כמרחב כפרי המעודד חקלאות ותיירות.



מדברים פיתוח הכפר

ספטמבר 2017



מדברים עוגנים ...

שיפור חזות הכפר זרועה

מ.א שדות נגב



יישובי המועצה האזורית שדות נגב ובהם המושב זרועה נמצאים בתהליך פיתוח וקליטת משפחות רבות במסגרת הרחבות היישובים.

פרויקט שיפור חזות הכפר במושב כלל טיפול בנושא תאורה, כבישים ומדרכות

לאורכו ולרוחבו של הישוב, עזר לצמצם את הפערים שנוצרו בין הישוב הוותיק לשכונות החדשות מבחינת התנאים הפיזיים והתשתיות של שכונות אלו.

מטרת הפרויקט היא יצירת אחדות וצמצום פערים בין אזורי הישוב הוותיקים לאזורים החדשים ובכך לתרום לחיזוק שיתוף הפעולה ויצירת קשר קהילתי וחברתי מגובש בין כל תושבי הישוב.

בקעת יבניאל ונחל שרונה

מ.מ יבניאל



יישובי נחל שרונה הוא אחד מאפיקיו של נחל יבניאל המנקז את בקעת יבניאל לכנרת. הפרויקט כלל סלילת טיילת ממצפור בקעת יבנאל ועד למעיין שרונה, הכנת והרחבת חניון גדול ושיפור דרך הגישה למקום. באזור זה הייתה בתקופה הקדומה דרך האורנים. התנועה בדרך זו הייתה מן הגולן שהיה מקור מזון ותבואה עיקרי במזרח התיכון, אל המחסנים והנמלים השונים בארץ ישראל.

היות והמקום היווה את שוליו של נתיב תחבורה קדום והתפתחו בו תחנות מסחר ומס, פונדקי דרכים, מגדלי שמירה ועוד, תוספת של טיילת ייחודית מהווה מקור משיכה וחשיפה לקהלים מבית ומחוץ לאזור.





מדברים פיתוח הכפר

ספטמבר 2017



מדברים בציבור...

הקמת פורטל שטחים פתוחים | מצליב מידע

המשרד להגנת הסביבה בשיתוף עם גורמים ציבוריים ואקדמיים נוספים, מקדמים את פיתוחו של אתר אינטרנט גיאוגרפי להנגשת מידע לגבי השטחים הפתוחים ומשאבי הטבע בישראל לשם תמיכה בתכנון, קבלת החלטות והגברת המודעות הציבורית לערכיות השטחים הפתוחים.

האתר ירכז מידע רלוונטי (פיזי, תכנוני ואקולוגי) מכלל הגורמים העוסקים בתחום, יכלול כלים מתקדמים לתשאול וניתוח, יכיל קישורים למידע טקסטואלי משלים ויאפשר לשאוב מידע לצורך שילובו בתהליכי תכנון וקבלת החלטות.

השאלון המצורף בזה נועד למקד אותנו באפיון המידע והכלים הנדרשים באתר. אנו מעבירים את השאלון למתכננים, מקבלי החלטות וחוקרים בתחום השטחים הפתוחים. שיתוף הפעולה שלכם יסייע בידינו לתכנן את האתר באופן שיהיה הרלוונטי ביותר לעבודתכם ויתרום לה ככל הניתן.

השאלון לקראת הקמת פורטל לשטחים פתוחים בישראל:

<https://docs.google.com/forms/d/e/1FAIpQLSd7T7pRnPB8jVbBUXoIRJJOCdoEAY3QQ8QPD1gCkmkA1hODGg/viewform>

פורטל שטחים פתוחים לזוגמא: Luxembourg

בבדיקה זו נבדקו שטחים פתוחים בישראל. לצורך השוואה, נבדקו שטחים פתוחים בלוקסמבורג.

<https://map.geoportail.lu>

נודה אם תוכלו לפתח את הקישור ולבחון את המידע והפונקציות השונות באתר לטובת התכנון והקמת

באופן מידה אתר גיאוגרפי המגיש מידע גיאוגרפי ומקצועי, רלוונטי ונחץ לעבודתכם?

במידה מועטה	1	2	3	4	5
במידה רבה	<input type="radio"/>	<input type="radio"/>	<input type="radio"/>	<input type="radio"/>	<input type="radio"/>

אנא פרטו איזה מידע סביבתי / תכנוני / פיזי דרוש בעבודתכם:

	גבוה	בינוני	נמוך
הגנת מים	<input type="radio"/>	<input type="radio"/>	<input type="radio"/>
גבולות פתוחים (תחומי שיטת, מחוזות וכו')	<input type="radio"/>	<input type="radio"/>	<input type="radio"/>
הגנת סטטיסטיקה (תחומי שיטת, מחוזות וכו')	<input type="radio"/>	<input type="radio"/>	<input type="radio"/>
מידע סביבתי - צימוד ודו-פעמות	<input type="radio"/>	<input type="radio"/>	<input type="radio"/>
בתי יער	<input type="radio"/>	<input type="radio"/>	<input type="radio"/>
סופערפיר	<input type="radio"/>	<input type="radio"/>	<input type="radio"/>
הידרולוגיה	<input type="radio"/>	<input type="radio"/>	<input type="radio"/>
אגני הקושר	<input type="radio"/>	<input type="radio"/>	<input type="radio"/>
שיפועים	<input type="radio"/>	<input type="radio"/>	<input type="radio"/>
גיאומורפיה	<input type="radio"/>	<input type="radio"/>	<input type="radio"/>
קרקעות	<input type="radio"/>	<input type="radio"/>	<input type="radio"/>



מדברים פיתוח הכפר

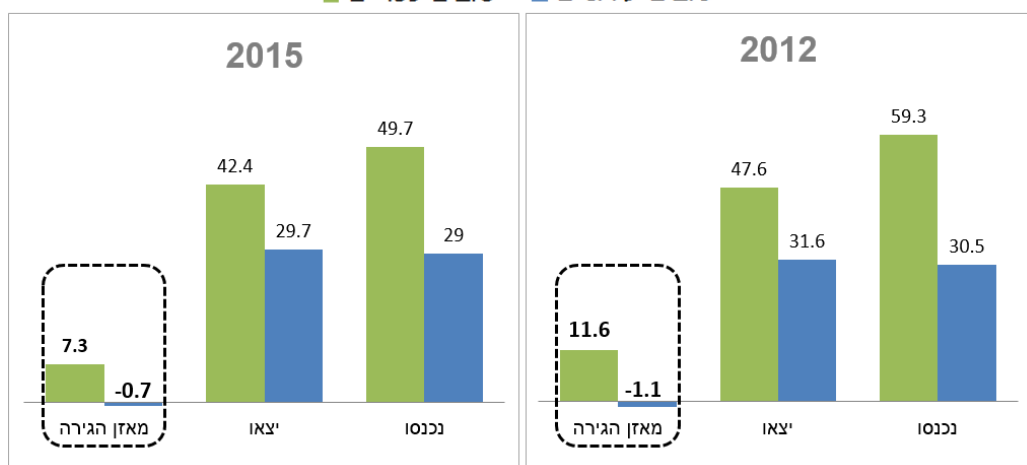
ספטמבר 2017

מדברים נתונים...

הידעת? | מקבץ נתונים בדבר מגמות במרחב הכפרי

הגירה פנימית בין יישובים - לפי שנים (%)
השוואה בין מאזן ההגירה העירוני למאזן ההגירה הכפרי

■ יישובים עירוניים ■ יישובים כפריים



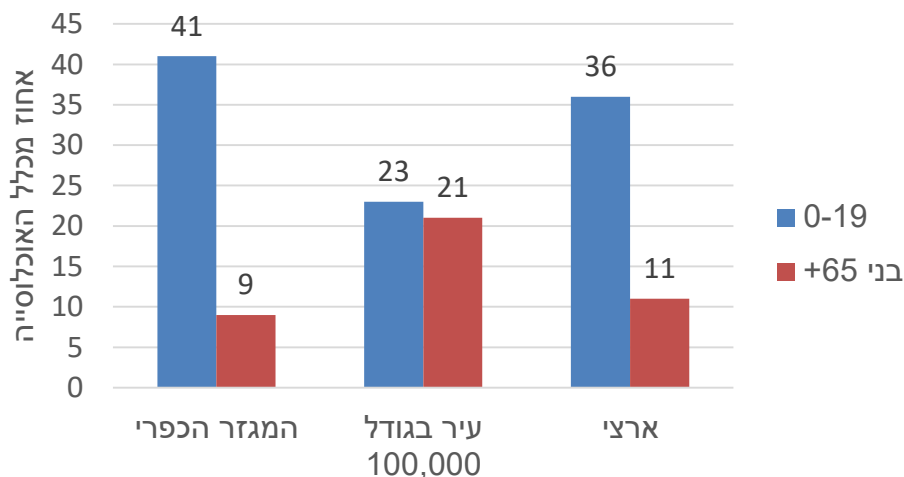
המגזר הכפרי

צומח -

אך בקצב איטי יותר:

(מקור: למ"ס, קבצי היישובים 2012-2015)

התפלגות גילאים (%)



המגזר הכפרי

צעיר יותר

מהממוצע הארצי:

(מקור: למ"ס, אוכלוסייה ומרכיבי גידול ביישובים ובאזורים סטטיסטיים, 2015)





מדברים פיתוח הכפר

ספטמבר 2017



מדברים בציבור...

כנס משגב לכפריות מקיימת

24.10.2017

מטרתו של כנס משגב לכפריות מקיימת היא להעלות לדיון נוקב את האופן שבו מתפתח הישוב הכפרי בתקופה של תמורות.

הכנס מהווה אבן דרך בתהליך מתמשך של ניתוח המצב הקיים, בחינה מחודשת של דרך פיתוח הישובים וכתובת הנחיות להטמעה בתהליכי התכנון.

בין הנושאים אשר ידונו בכנס: תמורות בכפר בישראל והשלכותיהן על תכנון היישובים, תכניות מתאר כוללניות למגזר הכפרי, מרחב ציבורי, תכנון חברתי שטחים פתוחים ועוד.

[פרטים נוספים והרשמה לכנס](#)

כנס משגב
לכפריות
מקיימת

תכנון הישוב הכפרי המתחדש בישראל

24 באוקטובר | 2017
ד' בחשוון תשע"ח

תכנים יחודיים, פרסומים חדשים ומיטב המרצים
ארוח באווירה מיוחדת במעלה צביה
המיישם את רעיונות הקיימות בתכנון. הלכה למעשה
שמרו את התאריך.





ספטמבר 2017

מדברים פיתוח הכפר



מדברים בציבור...

כנס לב השרון החמישי – המרחב הכפרי במציאות משתנה

בחדש יולי התקיים הכנס החמישי לזכרו של יצחק ישועה (שיע) ז"ל, במועצה אזורית לב השרון. הכנס עסק במציאות המשתנה של המרחב הכפרי לאור הבנייה המואצת למגורים בערים.

בכנס השתתפות מקבלי החלטות מובילים ודנו בו על משבר הדיור, כרקע לקידום תכניות לדיור, ההיבט המשפטי בהפקעת השטחים הפתוחים במסגרת הותמ"ל ועוד.

בפנל המרכזי בראשות אביגדור יצחקי, השתתף רענן אמויאל, מהרשות לתכנון.



הוועידה ה-5 של התנועה הקיבוצית "קיבוצינות מאז ולתמיד"

מאות אנשים לקחו חלק בוועידה החמישית של התנועה הקיבוצית שהתקיימה בעין גב ב 5-6 ביוני. במהלך יומיים דנו משתתפות ומשתתפי הוועידה בנושאים כגון "חינוך קיבוצי", "צעירים מעורבים בחברה", "הקיבוץ כגשר להתפתחות וצמיחה", "התיישבות חקלאות ותעשייה" ואחרים.

צירי הקיבוצים, אשר הגיעו מכל רחבי הארץ, יצאו תחילה לסיורים ברמת הגולן ובקיבוצי חומה ומגדל שלחופי הכנרת. לאחר מכן הייתה פתיחה חגיגית במעמד שר החקלאות, ח"כ אורי אריאל.

ביום השני התקיימו חוגי דיון, שהיוו את ליבת הוועידה מייצגים את הנושאים המרכזיים בהם התנועה הקיבוצית שואפת לטפל.

<http://www.kibbutz.org.il/cgi-webaxy/item?137024>





ספטמבר 2017

מדברים פיתוח הכפר



מדברים מהעולם...

ספר חדש | רורליזם

בעולם אורבני, העיר נחשבת למודל האולטימטיבי למדידה של כל הדברים. תשומת הלב של אדריכלים ומתכננים התמקדה כמעט כולה בעיר במשך שנים רבות, בעוד שמרחבים כפריים קשורים לעתים קרובות מדי למראות של ירידה כלכלית, קיפאון ועזיבה. עם זאת, המרחבים הכפריים משתנים כמעט כמו בערים. יתר על כן, המרחבים הכפריים ממלאים תפקיד מכריע בפיתוח בר קיימא של הסביבה החיה שלנו, הם

קשורים ומשיקים עם

העיר כמשאב חיוני.

באזורי הכפר

המבודדים חוצים

כיום זרמים גלובליים

ואזוריים של אנשים,

סחורות, בזבח,

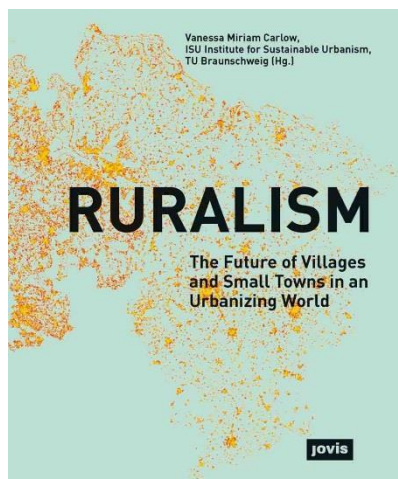
אנרגיה ומידע,

המקשרים אותם

למערכות עירוניות

ומאפשרים להם

לתפקד מלכתחילה.



הספר "רורליזם" ('כפריות') מוקדש למשמעותם של המרחבים הכפריים כנקודת מוצא לשינוי: מה המשמעות של החיים הכפריים כיום? מה הקשר בין עירוניות לכפריות? האם קשרים אלה יכולים להניע תהליכים של עיצוב מרחב עירוני חדש? מומחים בינלאומיים מאירים את המרחבים הכפריים מנקודת מבט אדריכלית, תרבותית, מגדרית, אקולוגית ופוליטית, ושואלים כיצד ניתן לנסח חזון חדש למרחב הכפרי.

טכנולוגיה | LivingBox



מערכת ה-LivingBox מאפשרת ייצור מזון באופן עצמאי לכל אדם בכל מקום בעולם. מנכ"לית החברה, ניצן סולן, הינה מהנדסת כימיה במקצועה, וחובבת גלישת גלים מושבעת. במסגרת טיולי הגלישה שלה, היא גילתה כי באיים רבים אין דרך לגדל פירות וירקות באדמה מאחר שהיא מליחה מאוד.

הבשורה שאותה מערכת ה-LivingBox מביאים לעולם היא חזרה לייצור המקומי. פועל יוצא של תהליך זה הוא החזרת הכוח לאדם הפשוט, כך שיתאפשר לו לגדל את האוכל שאותו הוא צורך בצורה פשוטה, זולה מאוד וכמובן ידידותית לסביבה. במקום לזהם את הסביבה, המערכת מאפשרת חיסכון במים, וכמובן להפוך מזון לזמין גם לאוכלוסיות מוחלשות שאין להם יכולת כלכלית לקנות ירקות טריים. יחידת הבסיס פועלת בטכניקת הגידול ההידרופונית ללא מצע אדמה כלל, לגידול ירקות.

<https://livinggreen.co.il/livingbox>





ספטמבר 2017

מדברים פיתוח הכפר



מדברים תרבות...

תחרות הצילום של קרן קנט



מקום ראשון - "הכניסיני תחת כנפך", רוני בהר

תחרות הצילום המסורתית "הגלריה החקלאית" של קנט - הקרן לביטוח נזקי טבע בחקלאות, התקיימה זו השנה השתיים עשרה בסימן 50 שנות פעילות של הקרן. כבכל שנה, התחרות נועדה לחשוף לציבור הרחב את תרומתה הגדולה של החקלאות לפיתוחה של המדינה ואת יופיים המרהיב של הטבע והחקלאות בישראל. התחרות הייתה פתוחה לחקלאים, לקהל הרחב, לצלמים מקצועיים ולחובבים.

שלושת המקומות הראשונים:
מקום ראשון - "הכניסיני תחת כנפך", רוני בהר
מקום שני - "משחקי ילדות", קיטי אהל
מקום שלישי - "סיקסקים בזריחה", אמנון מהללאל

לכל התמונות שהשתתפו בתחרות - שווה צפייה!

<http://gallery.kanat.co.il/gallery12semi/>

תערוכה | אגרופוליס

מוזיאון המדע ע"ש בלומפילד ירושלים



קולקטיב אנייה, "כל עשב ועשב" - גינה רב קהילתית

<https://www.mada.org.il/exhibitions/agropolis>

הפרויקט 'אגרופוליס' נוגע במשמעויות החברתיות והפוליטיות של החקלאות: משיבה לחקלאות קהילתית ולשיטות מסורתיות, כאמצעי להצלת העולם, דרך גידול קהילתי של אוכל לצורך פיתוח כלכלה עצמאית, ועד להתייחסות לשטחים החקלאיים כשדות קרב מטפוריים. כל אלה יוצרים מארג מעניין ומרתק של התייחסות לרלוונטיות של החקלאות בימינו, ועל מגוון ההיבטים בהן היא נוגעת.

